

130 t RAUPEN- TELESKOP- KRAN

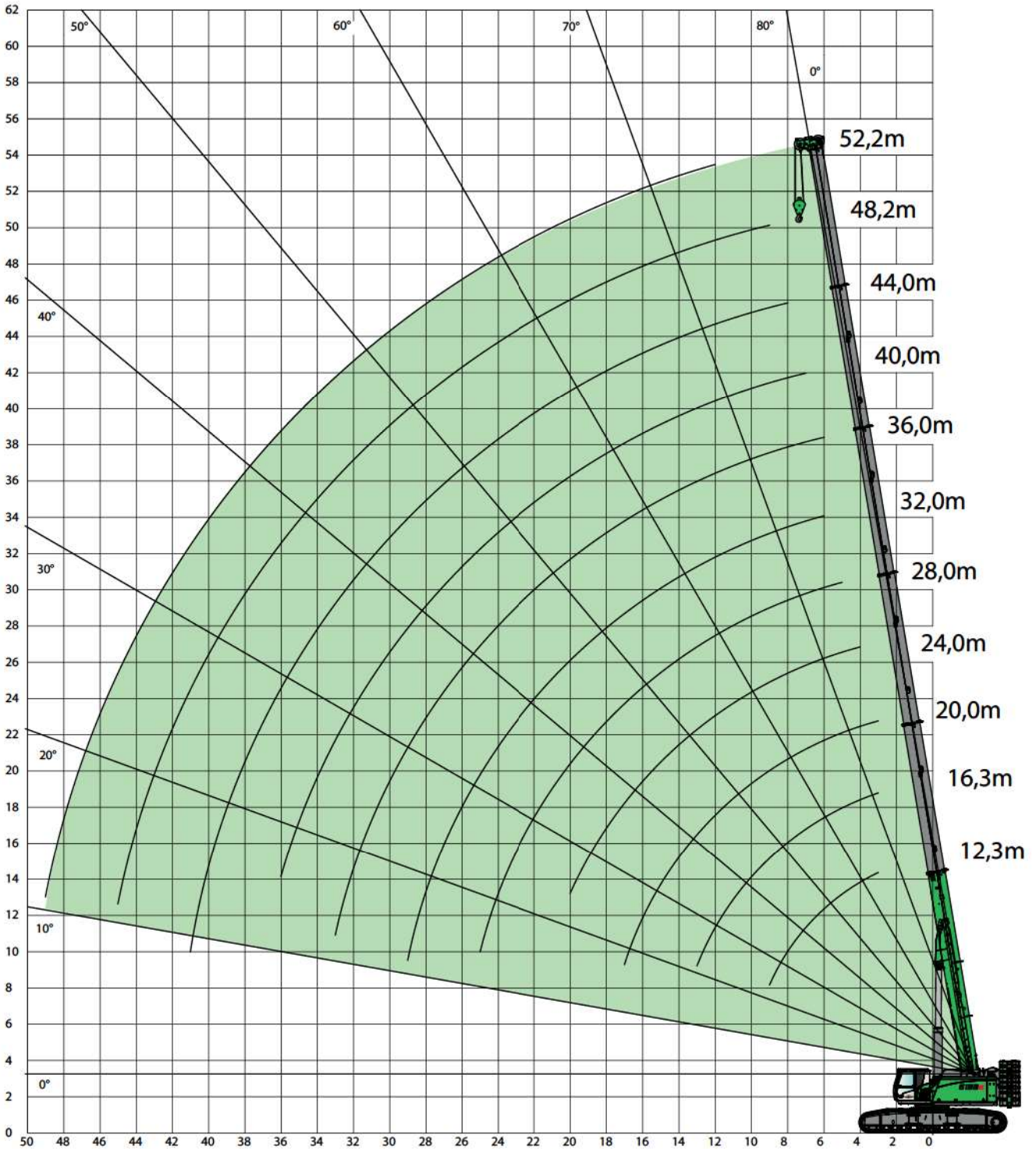


KRANAUSRÜSTUNG



**HAUPTAUSLEGER
HA 52,2 m**

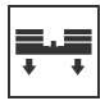
KRANAUSRÜSTUNG



TRAGLASTWERTE



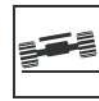
HAUPTAUSLEGER
HA 52,2 m



BALLAST
35,3 t



SPURBREITE
5,4 m



MAX. SCHRÄGSTELLUNG
0,3°



Tab.-Nr.: 6133R-75/790/353+0/12.19HA.0.3°

KRANAUSRÜSTUNG

AUSLADUNG [m]	AUSLEGERLÄNGE [m]											
	12,3	16,3	20,0	24,0	28,0	32,0	36,0	40,0	44,0	48,2	52,2	
3,0	130,0*	80,0	75,0									
4,0	111,0*	76,0	68,0	66,0	42,6							
5,0	90,0	72,0	65,0	58,0	55,0							
6,0	74,0	68,4	60,4	56,0	49,0	46,0	35,0					
7,0	62,0	62,0	57,0	53,0	47,0	42,0	33,0	25,0				
8,0	53,0	54,0	52,3	48,0	46,0	40,0	31,0	24,0	19,1			
9,0	47,0	48,9	48,0	45,9	43,0	39,0	29,5	23,0	18,6	14,5		
10,0		43,5	43,8	42,4	40,0	37,0	28,0	21,0	18,4	14,4		
12,0		33,9	35,0	35,1	34,9	33,0	25,4	19,0	16,6	14,2	11,8	
14,0		23,0	28,0	28,1	27,8	25,5	23,0	17,5	15,2	14,0	11,5	
16,0			23,0	23,1	22,9	21,0	21,2	16,0	14,1	13,3	11,3	
18,0				19,5	19,2	17,0	17,8	15,0	12,7	12,5	11,1	
20,0				16,7	16,4	15,0	15,1	14,0	11,8	11,7	10,9	
22,0					14,2	13,0	12,9	13,0	11,1	10,8	10,5	
24,0					12,0	11,0	11,1	12,0	10,4	10,0	9,9	
26,0						9,5	10,0	11,0	9,8	9,5	9,3	
28,0						8,5	9,4	9,5	9,2	8,9	8,7	
30,0							8,9	8,5	8,7	8,4	8,0	
32,0							7,8	7,7	7,5	7,6	7,1	
34,0								6,9	7,0	6,8	6,3	
36,0								6,3	6,5	6,1	5,6	
38,0									5,9	5,5	4,9	
40,0									5,3	4,9	4,3	
42,0										4,2	3,8	
44,0										3,9	3,3	
46,0											2,9	
48,0											2,4	
Strangzahl	10	10	8	6	6	4	4	4	2	2	2	

Anmerkungen:

1. Traglastwerte sind in Tonnen angegeben.
2. Das Gewicht der Lastaufnahmemittel (Haken, Gehänge) ist von den Traglasten abzuziehen.
3. Die Traglastwerte gelten für den verbolzten Ausleger.
4. Lastwerte müssen begrenzt oder vermindert werden, um ungünstige Bedingungen zu berücksichtigen, wie weichen oder unebenen Boden, schräge Gefälle, Wind, Seitenlasten, schwingende Lasten, Rucken oder plötzliches Stoppen der Ladungen, Unerfahrenheit des Personals, Fahren mit Last.
5. Zulässiger Seilzug je Strang bei Kranbetrieb ist: bei Seildurchmesser 26 mm - 12.500 kg.
6. Die angegebenen Traglastwerte und Auslegerlängen dienen nur zur Orientierung. Die jeweils gültigen Traglastwerte und Auslegerlängen entnehmen Sie bitte den Tabellen in der Betriebsanleitung.
7. Die Werte, die mit * gekennzeichnet sind, gelten nur mit Sonderausstattung.
8. Traglasttabellen für Schrägstellungen > 1,5° sind separat anzufordern.
9. Die Angaben zur Reduzierung der Traglast bei seitlich angeklapptem 15 m Spitzenausleger auf S. 20 gelten für alle HA-Tabellen. Traglastreduzierungen für andere Anbaugeräteoptionen sind separat anzufordern.

TRAGLASTWERTE



HAUPTAUSLEGER
HA 52,2 m



BALLAST
35,3 t



SPURBREITE
5,4 m



MAX. SCHRÄGSTELLUNG
1,5°



KRANAUSRÜSTUNG

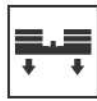
AUSLADUNG [m]	AUSLEGERLÄNGE [m]										
	12,3	16,3	20,0	24,0	28,0	32,0	36,0	40,0	44,0	48,0	52,2
2,0											
3,0	85,0	64,0	54,0								
4,0	80,0	64,0	57,0	50,0	42,0						
5,0	75,0	64,0	57,0	50,0	45,0						
6,0	70,0	64,0	57,0	50,0	45,0	35,0	30,5				
7,0	62,0	58,0	57,0	48,0	44,0	35,0	30,0	19,5			
8,0	53,0	54,0	52,3	47,4	43,0	35,0	29,0	19,0	15,3		
9,0	47,0	47,6	48,0	45,9	41,0	35,0	28,0	18,5	15,3	11,0	
10,0		42,2	42,6	42,4	39,0	34,0	27,0	18,3	15,3	11,0	
12,0		32,4	34,0	34,2	33,9	32,0	25,1	17,7	14,8	11,0	9,0
14,0		23,0	27,3	27,4	27,1	25,5	23,0	16,5	14,5	11,0	9,0
16,0			22,4	22,5	22,3	21,0	20,5	15,3	13,7	11,0	9,0
18,0				18,9	18,7	17,0	17,8	14,2	12,7	11,0	9,0
20,0				16,2	15,9	15,0	15,1	13,2	11,8	11,0	8,9
22,0					13,8	13,0	12,9	12,4	11,1	10,8	8,8
24,0					12,0	11,0	11,1	11,7	10,4	10,0	8,6
26,0						9,5	10,0	11,0	9,8	9,5	8,5
28,0						8,5	9,4	9,5	9,2	8,9	8,2
30,0							8,9	8,5	8,7	8,4	8,0
32,0							7,8	7,7	7,5	7,6	7,1
34,0								6,9	7,0	6,8	6,3
36,0								6,3	6,5	6,1	5,6
38,0									5,8	5,5	4,9
40,0									5,3	4,9	4,3
42,0										4,2	3,8
44,0										3,9	3,3
46,0											2,9
48,0											2,4
Strangzahl	8	6	4	4	4	4	4	4	4	2	2
Bei angebautem 15 m Spitzenausleger am Grundkörper müssen die Traglastwerte reduziert werden.											
Traglastreduzierung [kg]	803	609	496	418	356	310	276	249	224	205	189

Tab.-Nr.: 6133R-75/Z790/35,3+0,0/1019HA 1,5°

TRAGLASTWERTE



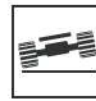
HAUPTAUSLEGER
HA 52,2 m



BALLAST
21,3 t



SPURBREITE
5,4 m



MAX. SCHRÄGSTELLUNG
1,5°



AUSLADUNG [m]	AUSLEGERLÄNGE [m]											
	12,3	16,3	20,0	24,0	28,0	32,0	36,0	40,0	44,0	48,2	52,2	
2,0												
3,0	85,0	64,0	54,0									
4,0	80,0	64,0	57,0	50,0	42,0							
5,0	75,0	64,0	57,0	50,0	45,0							
6,0	67,0	64,0	57,0	50,0	45,0	35,0	30,5					
7,0	56,0	56,3	55,8	48,0	44,0	35,0	30,0	19,5				
8,0	48,0	47,8	48,1	45,6	43,0	35,0	29,0	19,0	14,5			
9,0	39,0	39,2	41,2	41,6	39,7	35,0	28,0	18,5	14,5	10,5		
10,0		35,0	35,6	35,7	34,8	32,7	27,0	18,3	14,5	10,5		
12,0		26,3	26,9	27,0	26,7	26,0	24,5	17,7	14,5	10,5	9,0	
14,0		18,0	21,3	21,4	21,1	20,5	20,0	16,5	14,5	10,5	9,0	
16,0			17,4	17,5	17,2	16,6	16,2	15,3	13,7	10,5	9,0	
18,0				14,6	14,3	13,8	13,4	14,2	12,7	10,5	9,0	
20,0				12,8	12,1	11,6	12,2	12,3	11,8	10,5	8,9	
22,0					10,3	10,1	10,6	10,5	10,5	10,3	8,8	
24,0					9,3	9,4	9,2	9,2	9,3	9,0	8,6	
26,0						8,5	8,3	8,3	8,1	7,8	7,5	
28,0						7,5	7,6	7,3	7,1	6,8	6,5	
30,0							6,7	6,5	6,3	5,9	5,6	
32,0							6,0	5,7	5,5	5,1	4,8	
34,0								5,0	4,8	4,4	4,1	
36,0								4,4	4,2	3,8	3,5	
38,0									3,7	3,3	2,9	
40,0									3,2	2,8	2,5	
42,0										2,4	2,0	
44,0										2,0	1,6	
46,0											1,3	
48,0											0,9	
50,0												
Strangzahl	8	6	4	4	4	4	4	4	4	2	2	

Tab.-Nr.: 6133R-75/2790/21.3-0.0/09.19 HA.0.3*

KRANAUSRÜSTUNG

TRAGLASTWERTE



HAUPTAUSLEGER
HA 52,2 m



BALLAST
35,3 t



SPURBREITE
4,2 m



MAX. SCHRÄGSTELLUNG
1,5 °



KRANAUSRÜSTUNG

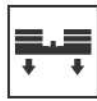
AUSLADUNG [m]	AUSLEGERLÄNGE [m]										
	12,3	16,3	20,0	24,0	28,0	32,0	36,0	40,0	44,0	48,2	52,2
2,0											
3,0	85,0	64,0	54,0								
4,0	80,0	64,0	57,0	50,0	42,0						
5,0	75,0	64,0	57,0	50,0	45,0						
6,0	67,0	64,0	57,0	50,0	45,0	35,0	30,5				
7,0	56,0	56,6	54,0	48,0	44,0	35,0	30,0	19,5			
8,0	46,0	46,0	46,8	45,0	43,0	35,0	29,0	19,0	14,5		
9,0	38,0	38,5	41,2	41,3	39,7	35,0	28,0	18,5	14,5	10,5	
10,0		35,0	35,4	35,5	35,0	33,1	27,0	18,3	14,5	10,5	
12,0		26,0	27,3	27,4	27,1	26,5	25,1	17,7	14,5	10,5	9,0
14,0		18,0	21,9	22,0	21,7	21,2	20,7	16,5	14,5	10,5	9,0
16,0			18,0	18,1	17,9	17,3	16,9	15,3	13,7	10,5	9,0
18,0				15,2	15,0	14,5	14,1	14,2	12,7	10,5	9,0
20,0				13,0	12,8	12,3	12,2	13,0	11,8	10,5	8,9
22,0					11,0	10,5	11,3	11,2	11,1	10,3	8,8
24,0					9,5	9,6	9,8	9,7	9,8	9,6	8,4
26,0						9,0	8,6	8,5	8,7	8,4	8,1
28,0						8,1	7,7	7,9	7,7	7,4	7,1
30,0							7,2	7,0	6,8	6,5	6,2
32,0							6,8	6,2	6,1	5,7	5,4
34,0								5,6	5,4	5,0	4,7
36,0								4,9	4,8	4,4	4,0
38,0									4,2	3,8	3,5
40,0									3,7	3,3	3,0
42,0										2,9	2,5
44,0										2,4	2,1
46,0											1,7
48,0											1,4
50,0											
Strangzahl	8	6	4	4	4	4	4	4	4	2	2

Tab.-Nr.: 6133R75/2190/35.3+0.0/0919 HA 0.3*

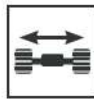
TRAGLASTWERTE



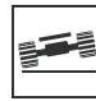
HAUPTAUSLEGER
HA 52,2 m



BALLAST
21,3 t



SPURBREITE
4,2 m



MAX. SCHRÄGSTELLUNG
1,5°



AUSLADUNG [m]	AUSLEGERLÄNGE [m]											
	12,3	16,3	20,0	24,0	28,0	32,0	36,0	40,0	44,0	48,2	52,2	
2,0												
3,0	85,0	64,0	54,0									
4,0	80,0	64,0	57,0	50,0	42,0							
5,0	70,0	64,0	57,0	50,0	45,0							
6,0	56,0	53,4	50,3	47,7	45,0	35,0	30,5					
7,0	43,0	43,5	45,2	42,9	40,4	35,0	30,0	19,5				
8,0	35,0	37,4	38,1	36,6	34,7	32,3	29,0	19,0	14,5			
9,0	29,0	31,3	31,9	31,7	30,2	28,2	26,8	18,5	14,5	10,5		
10,0		26,6	27,2	27,3	26,6	24,8	23,6	18,3	14,5	10,5		
12,0		20,2	20,8	20,9	20,6	19,7	18,8	17,7	14,5	10,5	9,0	
14,0		13,8	16,8	17,0	16,3	15,7	15,5	16,0	14,5	10,5	9,0	
16,0			13,7	13,9	13,2	13,2	13,4	13,4	13,1	10,5	9,0	
18,0				11,6	11,9	11,9	11,5	11,6	11,3	10,5	9,0	
20,0				9,8	10,1	10,1	10,1	9,8	9,6	9,0	8,4	
22,0					8,7	8,6	8,6	8,4	8,2	7,7	7,1	
24,0					7,5	7,4	7,5	7,2	7,0	6,6	6,1	
26,0						6,5	6,5	6,2	6,0	5,7	5,2	
28,0							5,6	5,7	5,4	5,2	4,8	4,4
30,0								4,9	4,7	4,5	4,1	3,7
32,0								4,3	4,0	3,8	3,4	3,1
34,0									3,4	3,2	2,8	2,5
36,0									2,9	2,7	2,3	2,0
38,0										2,3	1,9	1,5
40,0										1,9	1,5	1,1
42,0											1,1	0,8
44,0											0,8	
46,0												
48,0												
50,0												
Strangzahl	8	6	4	6	4	4	4	4	4	2	2	

Tab.-Nr.: 6133R75/2190/21.3+0.0/09.19 HA.0.3*

KRANAUSRÜSTUNG

TRAGLASTWERTE



HAUPTAUSLEGER
HA 52,2 m



BALLAST
0,0 t



SPURBREITE
5,4 m



MAX. SCHRÄGSTELLUNG
1,5 °



KRANAUSRÜSTUNG

AUSLADUNG [m]	AUSLEGERLÄNGE [m]										
	12,3	16,3	20,0	24,0	28,0	32,0	36,0	40,0	44,0	48,2	52,2
2,0											
3,0	85,0	64,0	54,0								
4,0	80,0	64,0	57,0	50,0	42,0						
5,0	66,0	57,8	53,0	49,0	45,0						
6,0	49,0	46,0	45,0	42,0	39,6	35,0	30,5				
7,0	36,0	37,5	36,3	34,4	32,4	29,5	27,0	19,5			
8,0	28,0	30,0	30,0	28,7	27,0	24,5	23,0	19,0			
9,0	23,0	24,5	25,2	24,5	23,0	21,0	19,8	18,5			
10,0		20,5	21,8	21,5	20,2	18,4	18,6	18,0			
12,0		15,2	16,1	16,2	16,5	15,6	15,6	14,6			
14,0		9,0	12,5	12,5	13,1	12,8	12,7	11,8			
16,0			9,9	10,0	10,5	10,2	10,4	9,7			
18,0				8,1	8,6	8,4	8,5	8,0			
20,0				6,6	7,1	6,9	7,0	6,6			
22,0					5,9	5,7	5,9	5,5			
24,0					5,0	4,8	4,9	4,5			
26,0						3,9	4,1	3,7			
28,0						3,2	3,4	3,0			
30,0							2,8	2,4			
32,0							2,2	1,8			
34,0								1,4			
36,0								1,0			
38,0											
40,0											
42,0											
44,0											
46,0											
48,0											
50,0											
Strangzahl	8	6	4	4	4	4	4	4			

Tab.-Nr.: 6133R-75/Z790/0.0+0.0/0919HA 0.3*



HAUPTAUSLEGER
HA 52,2 m



BALLAST
0,0 t



SPURBREITE
4,2 m



MAX. SCHRÄGSTELLUNG
1,5°



Tab.-Nr.: 6133R-75/2190/0.0+0.0/09.19 HA 0.3°

AUSLADUNG [m]	AUSLEGERLÄNGE [m]										
	12,3	16,3	20,0	24,0	28,0	32,0	36,0	40,0	44,0	48,2	52,2
2,0											
3,0	60,0	60,0	54,0								
4,0	58,0	51,8	50,0	46,0	42,0						
5,0	42,0	41,1	39,1	36,1	33,4						
6,0	32,0	32,1	31,3	30,2	26,8	24,4	22,5				
7,0	24,0	25,9	25,7	24,9	23,7	20,7	18,8	19,4			
8,0	19,0	21,0	21,5	20,9	20,2	19,3	18,2	16,7			
9,0	15,0	17,2	18,2	17,9	17,4	16,6	15,8	14,9			
10,0		14,4	15,3	15,5	15,2	14,5	13,9	13,1			
12,0		10,4	11,3	11,6	11,8	11,3	10,8	10,2			
14,0		5,5	8,6	8,9	9,2	9,0	8,6	8,0			
16,0			6,7	7,0	7,3	7,2	6,9	6,4			
18,0				5,5	5,8	5,8	5,6	5,1			
20,0				4,3	4,7	4,6	4,6	4,1			
22,0					3,8	3,7	3,7	3,2			
24,0					3,0	2,9	2,9	2,5			
26,0						2,2	2,2	1,9			
28,0						1,6	1,7	1,4			
30,0							1,2	0,9			
32,0							0,8				
Strangzahl	8	6	4	4	4	4	4	4			



HAUPTAUSLEGER
HA 52,2 m



BALLAST
0,0 t



SPURBREITE
3,05 m



MAX. SCHRÄGSTELLUNG
1,5°



Tab.-Nr.: 6133R-75/1615/0.0+0.0/09.19HA 0.3°

AUSLADUNG [m]	AUSLEGERLÄNGE [m]										
	12,3	16,3	20,0	24,0	28,0	32,0	36,0	40,0	44,0	48,2	52,2
2,0											
3,0	53,1	49,1	45,7								
4,0	35,8	34,7	33,2	31,5							
5,0	26,2	26,2	25,6	24,5	23,1	21,7					
6,0	20,1	20,6	20,5	19,8	18,9	17,8					
7,0	15,6	16,6	16,8	16,3	15,7	14,9	16,8	13,3			
8,0	12,2	13,7	14,0	13,7	13,3	12,6	14,1	11,2			
9,0	9,7	11,3	11,9	11,6	11,4	10,8	11,9	9,6			
10,0		9,3	10,1	10,0	9,9	9,3	10,3	8,3			
12,0		6,5	7,4	7,5	7,5	7,1	7,7	6,2			
14,0		4,5	5,5	5,6	5,8	5,4	5,9	4,6			
16,0			4,0	4,2	4,5	4,1	4,5	3,4			
18,0				3,1	3,4	3,1	3,4	2,5			
20,0				2,2	2,6	2,3	2,6	1,7			
22,0					1,8	1,6	1,9	1,1			
24,0					1,2	1,1	1,3	0,6			
26,0							0,8				
Strangzahl	8	6	4	4	4	4	4	4			

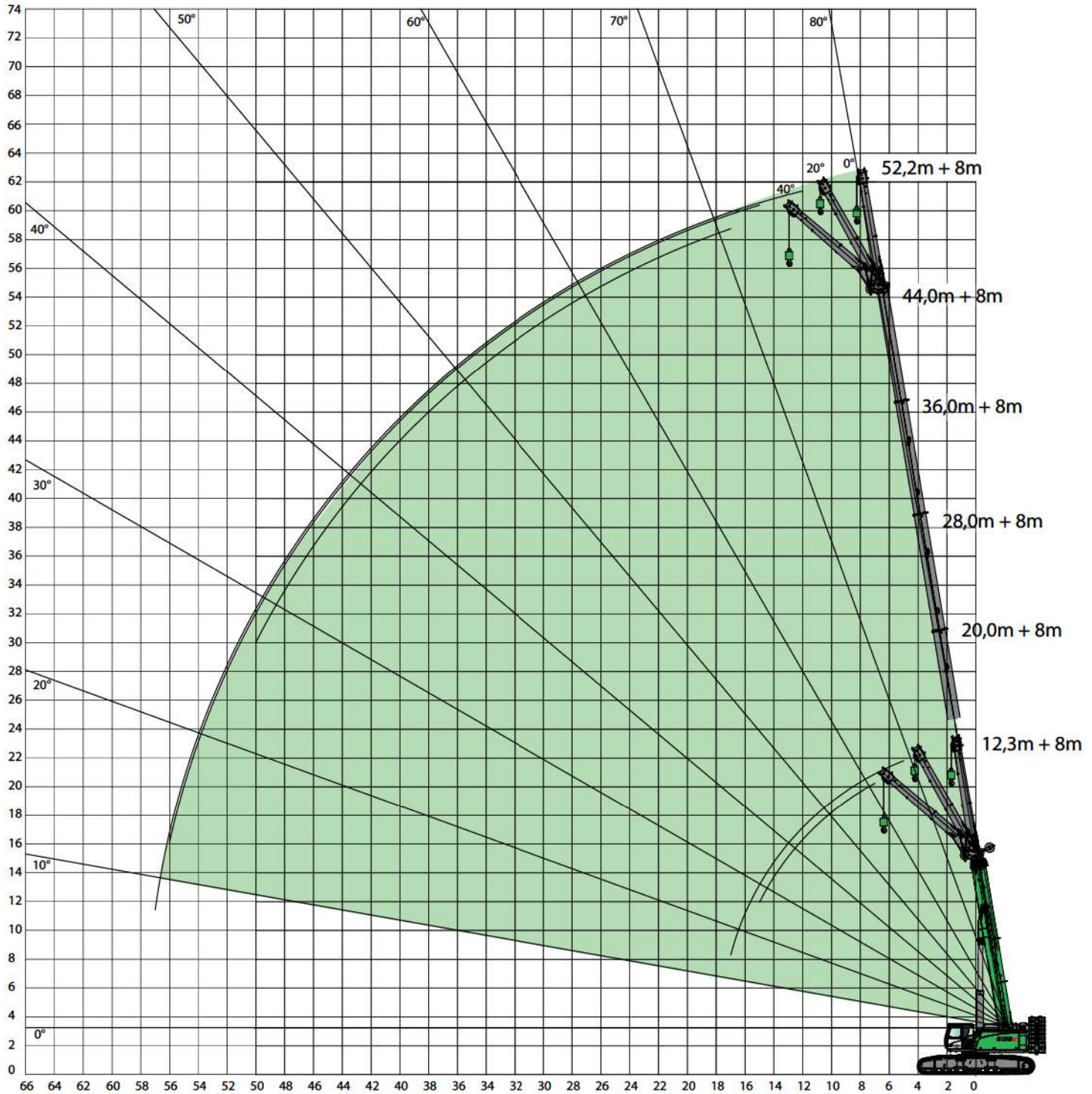
KRANAUSRÜSTUNG

KRANAUSRÜSTUNG



SPITZENAUSLEGER
SA 8 m

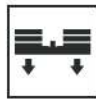
KRANAUSRÜSTUNG



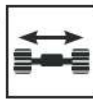
TRAGLASTWERTE



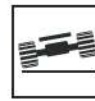
SPITZENAUSLEGER
SA 8 m



BALLAST
35,0 t



SPURBREITE
5,4 m



MAX. SCHRÄGSTELLUNG
0,3 °



AUSLADUNG [m]	TELESKOP-AUSLEGERLÄNGE [m]																	
	12,3			19,9			27,7			35,8			44,0			52,2		
	8,0			8,0			8,0			8,0			8,0			8,0		
	0°	20°	40°	0°	20°	40°	0°	20°	40°	0°	20°	40°	0°	20°	40°	0°	20°	40°
5,0	14,2	10,3		14,9			14,0											
6,0	12,9	9,6		14,0	9,9		13,4											
7,0	11,9	9,0	7,2	13,0	9,5		12,8			11,4								
8,0	10,9	8,5	6,9	12,3	9,1	7,0	12,2	9,0		11,2								
9,0	10,2	8,0	6,7	11,6	8,7	6,9	11,7	8,8		10,9								
10,0	9,5	7,6	6,5	10,9	8,3	6,7	11,2	8,5	6,7	10,7	8,3		9,5					
12,0	8,2	6,9	6,1	9,9	7,7	6,4	10,3	8,0	6,5	10,0	7,9	6,4	9,2			6,5		
14,0	7,2	6,4	5,8	9,0	7,2	6,1	9,5	7,5	6,2	9,4	7,5	6,2	8,9	7,4	6,0	6,5		
16,0	6,4	6,1	5,7/15m	8,2	6,7	5,9	8,9	7,1	6,0	8,9	7,2	6,0	8,6	7,1	5,9	6,5	6,7	
18,0		6,0/17m		7,4	6,4	5,7	8,3	6,7	5,8	8,5	6,9	5,8	8,2	6,8	5,7	6,4	6,5	5,6
20,0				6,9	6,1	5,5	7,8	6,4	5,6	8,0	6,6	5,6	7,9	6,6	5,6	6,4	6,3	5,4
22,0				6,4	5,9	5,4/21m	7,3	6,2	5,4	7,6	6,3	5,4	7,5	6,3	5,4	6,4	6,1	5,3
24,0				6,2/23m	5,9		6,8	6,0	5,3	7,2	6,1	5,3	7,2	6,1	5,3	6,3	6,0	5,2
26,0							6,5	5,8	5,2	6,9	5,9	5,2	6,9	5,9	5,2	6,3	5,8	5,1
28,0							6,1	5,7	5,2/27m	6,6	5,7	5,1	6,6	5,8	5,0	6,2	5,6	5,0
30,0							5,8	5,6		6,3	5,6	5,0	6,4	5,6	4,9	6,1	5,5	4,9
32,0							5,7/31m	5,4		5,9	5,5	4,9	6,2	5,5	4,9	6,0	5,3	4,8
34,0										5,6	5,4	4,9	5,9	5,4	4,8	5,8	5,2	4,7
36,0										5,2	5,2		5,7	5,3	4,7	5,6	5,1	4,6
38,0										4,9	4,9		5,4	5,2	4,7	5,4	5,0	4,6
40,0										4,8/39m	4,7		5,1	5,1	4,7	4,9	4,9	4,6
42,0													4,8	4,8	4,7	4,3	4,6	4,5
44,0													4,4	4,6		3,8	4,1	4,2
46,0													4,0	4,2		3,4	3,6	3,6
48,0													3,7	3,8		3,0	3,2	3,2
50,0													3,5/49m			2,6	2,8	2,8
52,0																2,2	2,4	
54,0																1,8	2,0	
56,0																1,5	1,7	
58,0																1,4/57m		
60,0																		
Strangzahl	2	2	2	2	2	2	2	2	2	2	2	2	2	2	2	2	2	2

Tab.-Nr.: 6133 - 15634x - 0.3°/5.4m/35.0/1019

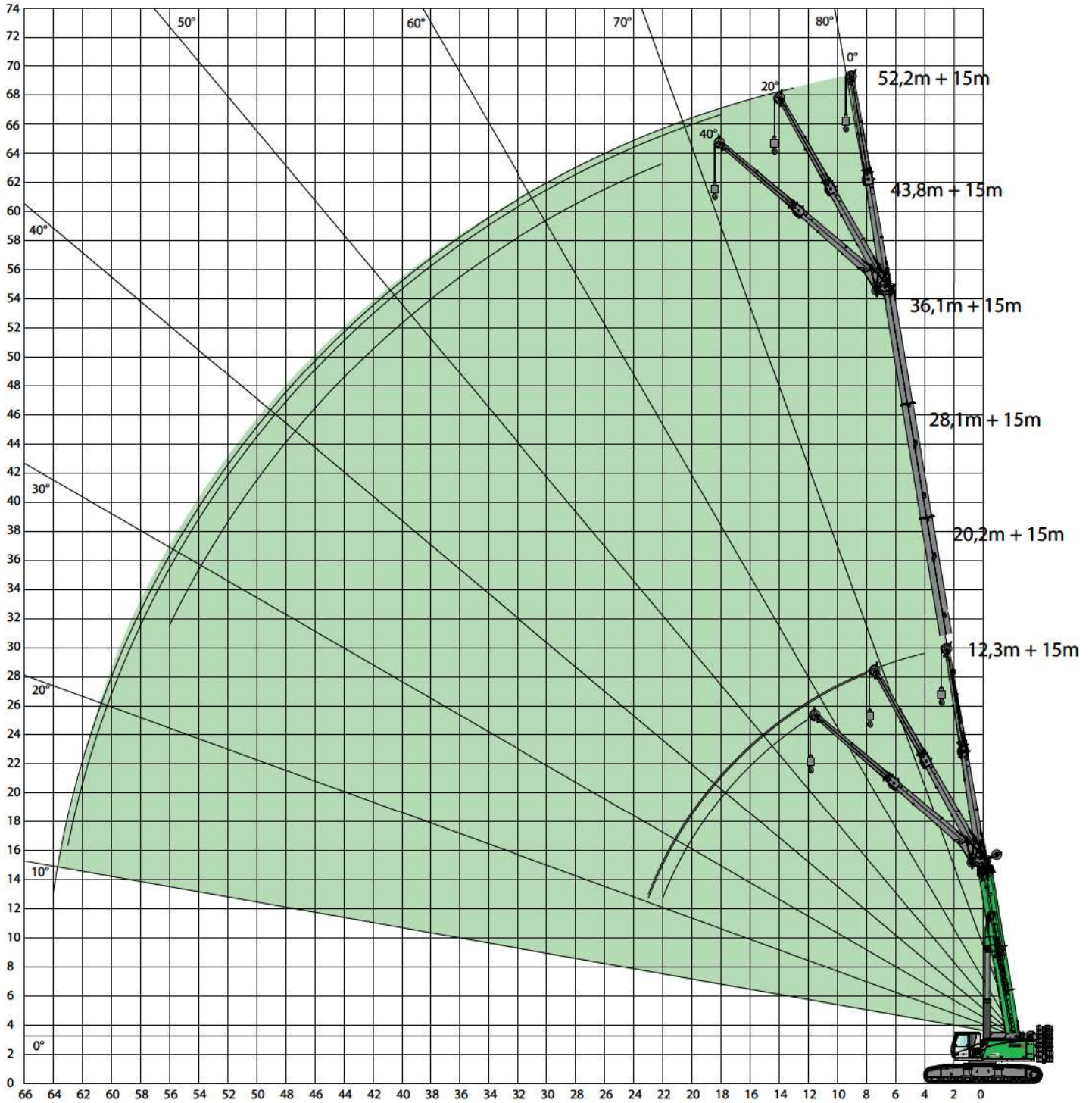
KRANAUSRÜSTUNG

KRANAUSRÜSTUNG



SPITZENAUSLEGER
SA 15 m

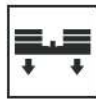
KRANAUSRÜSTUNG



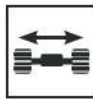
TRAGLASTWERTE



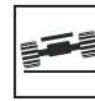
SPITZENAUSLEGER
SA 15 m



BALLAST
35,0 t



SPURBREITE
5,4 m



MAX. SCHRÄGSTELLUNG
0,3 °



AUSLADUNG [m]	TELESKOP-AUSLEGERLÄNGE [m]																	
	12,3			20,0			28,0			36,0			44,0			52,2		
	0°	20°	40°	0°	20°	40°	0°	20°	40°	0°	20°	40°	0°	20°	40°	0°	20°	40°
5,0	5,8																	
6,0	5,5			5,4														
7,0	5,2			5,3			4,9											
8,0	4,9	3,8		5,2			4,8											
9,0	4,6	3,7		5,0			4,7			4,4								
10,0	4,3	3,5		4,8			4,6			4,3			4,0					
12,0	3,8	3,2	2,6	4,4	3,4		4,5	3,4		4,2			3,9					
14,0	3,4	3,0	2,5	4,0	3,2		4,2	3,2		4,1	3,2		3,8			3,0		
16,0	3,1	2,8	2,4	3,7	3,0	2,5	3,9	3,0	2,5	3,9	3,1		3,7	3,1		3,0		
18,0	2,9	2,6	2,3	3,4	2,8	2,4	3,6	2,9	2,4	3,8	2,9	2,4	3,6	2,9		3,0	2,9	
20,0	2,7	2,5	2,2	3,1	2,7	2,4	3,4	2,7	2,4	3,6	2,8	2,4	3,5	2,8	2,4	3,0	2,8	
22,0	2,5	2,4	2,2	2,9	2,6	2,3	3,2	2,6	2,3	3,4	2,7	2,3	3,4	2,7	2,3	3,0	2,7	2,3
24,0	2,4/23m	2,3/23m		2,7	2,4	2,2	3,0	2,5	2,2	3,2	2,6	2,3	3,3	2,6	2,3	3,0	2,6	2,2
26,0				2,5	2,3	2,2	2,8	2,4	2,2	3,0	2,5	2,2	3,1	2,5	2,2	3,0	2,5	2,2
28,0				2,4	2,3	2,2	2,7	2,3	2,2	2,9	2,4	2,2	3,0	2,5	2,2	2,9	2,5	2,1
30,0				2,3	2,2	2,2/29m	2,5	2,3	2,1	2,7	2,3	2,1	2,9	2,5	2,1	2,8	2,4	2,1
32,0				2,2/31m	2,2		2,4	2,2	2,1	2,6	2,3	2,1	2,7	2,4	2,1	2,8	2,3	2,0
34,0							2,3	2,2	2,1	2,5	2,2	2,1	2,6	2,3	2,1	2,7	2,3	2,0
36,0							2,2	2,1		2,4	2,2	2,1	2,5	2,3	2,0	2,6	2,2	2,0
38,0							2,2/37m	2,1		2,3	2,1	2,1	2,5	2,2	2,0	2,5	2,2	2,0
40,0										2,2	2,1	2,1	2,4	2,2	2,0	2,4	2,1	2,0
42,0										2,2	2,1		2,3	2,1	2,0	2,3	2,1	2,0
44,0										2,1	2,1		2,2	2,1	2,0	2,3	2,0	1,9
46,0										2,1	2,1		2,2	2,0	2,0	2,2	2,0	1,9
48,0													2,1	2,0		2,1	2,0	1,9
50,0													2,0	2,0		2,1	1,9	1,9
52,0													2,0	2,0		2,0	1,9	1,9
54,0													2,0	2,0		2,0	1,9	1,9
56,0																1,9	1,9	1,9
58,0																1,8	1,9	
60,0																1,6	1,6	
62,0																1,3	1,4	
64,0																1,1	1,3/63m	
Strangzahl	2	2	2	2	2	2	2	2	2	2	2	2	2	2	2	2	2	2

Tab.-Nr.: 6133-15635x-0.3°/5.4m/35.0/12.18 SA15

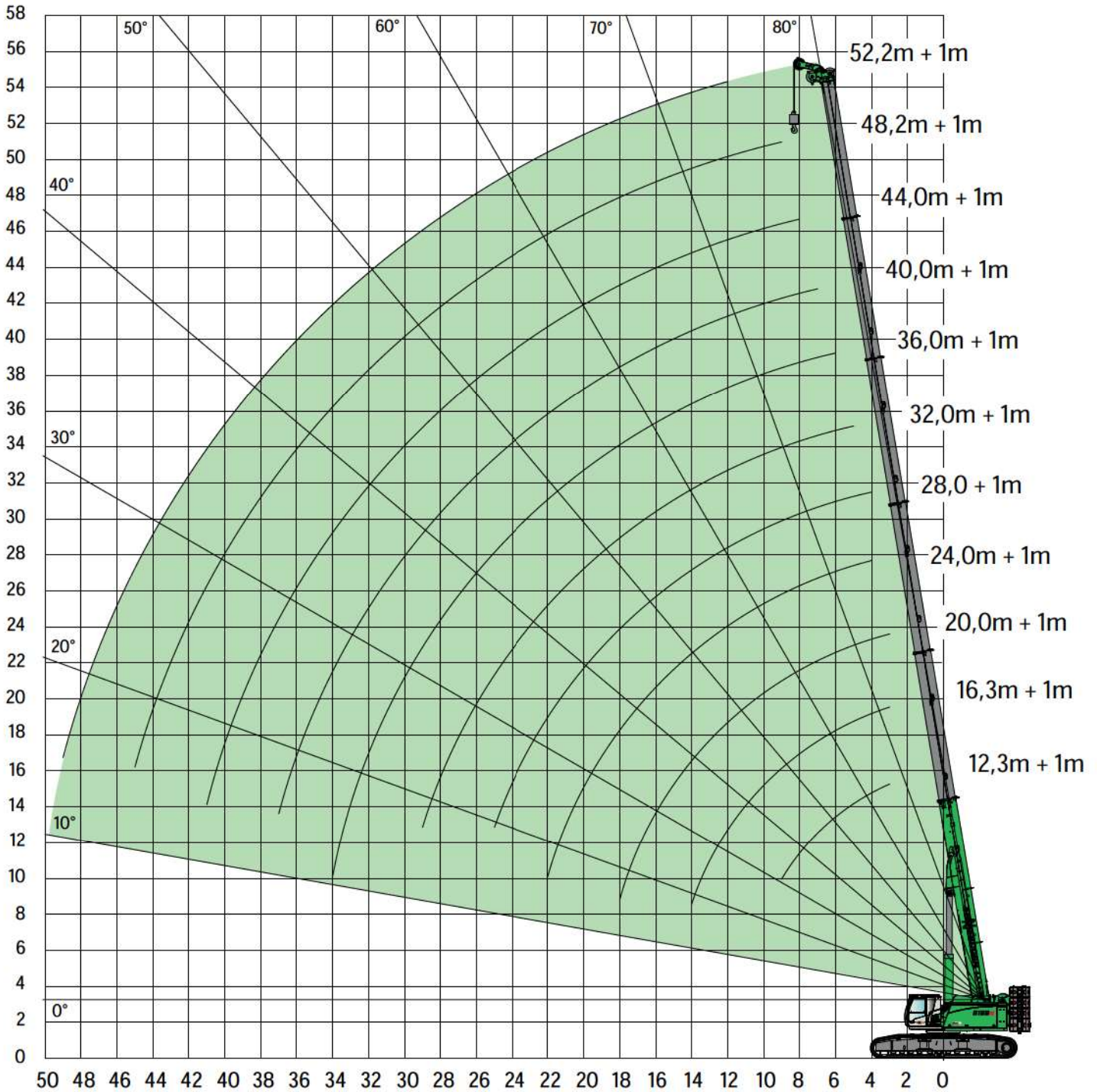
KRANAUSRÜSTUNG

KRANAUSRÜSTUNG



**SCHNABELAUSLEGER
HA-S**

KRANAUSRÜSTUNG



TRAGLASTWERTE



**SCHNABELAUSLEGER
HA-S**



**BALLAST
35,3 t**



**SPURBREITE
5,4 m**



**MAX. SCHRÄGSTELLUNG
1,5 °**



AUSLADUNG [m]	AUSLEGERLÄNGE [m]										
	12,3	16,3	20,0	24,0	28,0	32,0	36,0	40,0	44,0	48,2	52,2
3,0	12,5	12,5	12,5								
4,0	12,5	12,5	12,5	12,5	12,5						
5,0	12,5	12,5	12,5	12,5	12,5	12,5					
6,0	12,5	12,5	12,5	12,5	12,5	12,5	12,5				
7,0	12,5	12,5	12,5	12,5	12,5	12,5	12,5	12,5			
8,0	12,5	12,5	12,5	12,5	12,5	12,5	12,5	12,5	12,5		
9,0	12,5	12,5	12,5	12,5	12,5	12,5	12,5	12,5	12,5	11,0	
10,0		12,5	12,5	12,5	12,5	12,5	12,5	12,5	12,5	11,0	
12,0		12,5	12,5	12,5	12,5	12,5	12,5	12,5	12,5	11,0	9,0
14,0		12,5	12,5	12,5	12,5	12,5	12,5	12,5	12,5	11,0	9,0
16,0			12,5	12,5	12,5	12,5	12,5	12,5	12,5	11,0	9,0
18,0			12,5	12,5	12,5	12,5	12,5	12,5	12,5	11,0	9,0
20,0				12,5	12,5	12,5	12,5	12,5	11,8	11,0	8,9
22,0				12,5	12,5	12,5	12,5	12,4	11,1	10,8	8,8
24,0					12,0	11,0	11,1	11,7	10,4	10,0	8,6
26,0						9,5	10,0	11,0	9,8	9,5	8,5
28,0							8,5	9,4	9,5	9,2	8,9
30,0								8,9	8,5	8,7	8,4
32,0								7,8	7,7	7,5	7,1
34,0								3,0	6,9	7,0	6,8
36,0									6,3	6,5	6,1
38,0										5,8	5,5
40,0										5,3	4,9
42,0											4,2
44,0											3,9
46,0											
48,0											
50,0											
Strangzahl	1	1	1	1	1	1	1	1	1	1	1

Tab.-Nr.: 6133R-856331-1,5°/5,4m/35,3t/09.09 HA-S

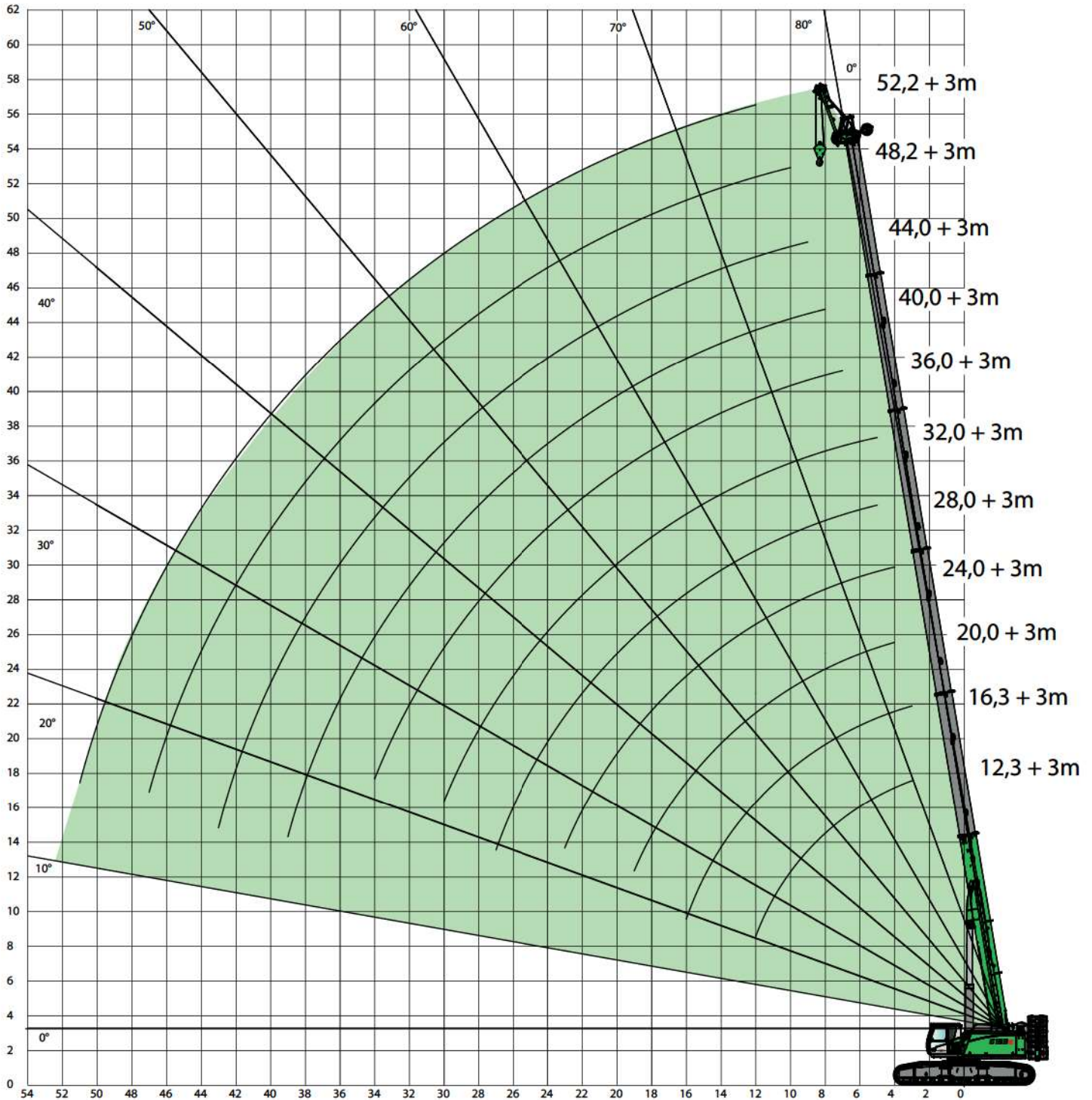
KRANAUSRÜSTUNG

KRANAUSRÜSTUNG



HAUPTAUSLEGER
HA 52,2 m + SLS (Schwerlastspitze)

KRANAUSRÜSTUNG



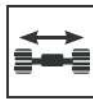
TRAGLASTWERTE



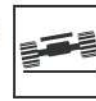
HAUPTAUSLEGER
HA 52,2 m + SLS



BALLAST
35,3 t



SPURBREITE
5,4 m



MAX. SCHRÄGSTELLUNG
0,3 °



AUSLADUNG [m]	AUSLEGERLÄNGE [m]										
	12,3	16,3	20,0	24,0	28,0	32,0	36,0	40,0	44,0	48,2	52,2
3,0	36,0	36,0									
4,0	34,0	36,0	35,9								
5,0	31,0	33,7	34,0	35,3	35,0						
6,0	28,9	31,5	32,1	33,9	34,3	29,2					
7,0	26,8	29,5	30,0	32,0	32,6	29,2					
8,0	25,7	27,7	28,9	30,0	31,0	28,4	25,8				
9,0	24,8	26,7	27,9	28,7	29,5	27,4	25,2	18,2			
10,0	24,1	25,8	27,0	27,9	28,1	26,4	24,6	17,3	16,1		
12,0		24,4	25,5	26,4	26,7	24,6	23,2	15,7	14,8	12,1	9,5
14,0		23,5	24,4	25,1	25,5	23,8	21,4	14,3	13,5	12,1	9,5
16,0		21,2	22,8	22,5	22,1	22,5	19,1	13,2	12,4	11,9	9,5
18,0			19,1	19,6	19,4	18,8	17,1	12,2	11,5	11,1	9,5
20,0				16,8	16,5	16,0	15,6	11,3	10,6	10,3	9,5
22,0				14,5	14,3	13,8	13,4	10,6	9,9	9,6	9,3
24,0					12,4	11,9	11,5	9,9	9,2	9,0	8,8
26,0					10,9	10,4	10,0	9,3	8,6	8,4	8,2
28,0						9,2	8,8	8,7	8,0	7,8	7,6
30,0						8,1	7,7	8,3	7,5	7,3	7,1
32,0							7,0	7,8	7,1	6,9	6,6
34,0							6,6	6,9	6,7	6,4	6,2
36,0								6,1	6,3	6,0	5,8
38,0								5,5	5,7	5,3	5,0
40,0									5,1	4,7	4,3
42,0									4,5	4,1	3,8
44,0										3,6	3,3
46,0										3,2	2,8
48,0											2,4
50,0											2,0
Strangzahl	3	3	3	3	3	3	3	2	2	2	2

KRANAUSRÜSTUNG

TRAGLASTWERTE



HAUPTAUSLEGER
HA 52,2 m + SLS



BALLAST
35,3 t



SPURBREITE
5,4 m



MAX. SCHRÄGSTELLUNG
1,5 °



KRANAUSTRÜSTUNG

AUSLADUNG [m]	AUSLEGERLÄNGE [m]											
	12,3	16,0	20,0	24,0	28,0	32,0	36,0	40,0	44,0	48,0	52,2	
3,0	21,3	21,3										
4,0	21,3	21,3	21,3	21,3								
5,0	21,3	21,3	21,3	21,3	21,3	21,2						
6,0	21,3	21,3	21,3	21,3	21,3	20,8						
7,0	21,3	21,3	21,3	21,3	21,3	20,3						
8,0	20,5	21,3	21,3	21,3	21,3	19,9	16,9	12,4				
9,0	19,9	20,4	21,3	21,3	21,1	19,5	16,4	12,3	8,9			
10,0	19,5	19,8	21,3	21,3	20,7	19,0	16,0	12,3	8,9	6,5		
12,0	19,1	19,0	19,6	19,9	19,9	18,0	15,1	12,0	8,9	6,5	4,9	
14,0		18,4	18,8	19,1	19,1	17,1	14,4	11,6	8,9	6,5	4,9	
16,0		18,4	18,3	18,5	18,5	16,2	13,7	10,9	8,9	6,5	4,9	
18,0			18,0	17,9	17,6	15,3	13,0	10,2	8,9	6,5	4,9	
20,0				16,3	16,2	14,4	12,4	9,6	8,8	6,5	5,0	
22,0				14,2	13,9	13,3	11,7	9,0	8,3	6,5	5,0	
24,0					12,1	11,5	10,9	8,4	7,8	6,5	5,0	
26,0					10,6	10,1	9,8	7,9	7,3	6,5	5,0	
28,0						8,9	8,5	7,5	6,8	6,5	5,0	
30,0						7,9	7,4	7,1	6,5	6,4	5,1	
32,0							6,5	6,8	6,1	6,0	5,1	
34,0							6,1	6,5	5,8	5,7	5,1	
36,0								6,0	5,5	5,4	4,9	
38,0								5,3	5,2	5,1	4,7	
40,0									4,7	4,6	4,3	
42,0									4,3	4,0	3,8	
44,0										3,5	3,3	
46,0											3,1	2,8
48,0												2,4
50,0												2,0
Strangzahl	2	2	2	2	2	2	2	2	2	2	2	2

Tab.-Nr.: 6133R-75/2790/35.3+0.0/10.19 SLS 1,5°

TRAGLASTWERTE



HAUPTAUSLEGER
HA 52,2 m + SLS



BALLAST
21,3 t



SPURBREITE
5,4 m



MAX. SCHRÄGSTELLUNG
1,5 °



AUSLADUNG [m]	AUSLEGERLÄNGE [m]											
	12,3	16,0	20,0	24,0	28,0	32,0	36,0	40,0	44,0	48,0	52,2	
3,0	21,3	21,3										
4,0	21,3	21,3	21,3	21,3								
5,0	21,3	21,3	21,3	21,3	21,3	21,2						
6,0	21,3	21,3	21,3	21,3	21,3	20,8						
7,0	21,3	21,3	21,3	21,3	21,3	20,3						
8,0	20,5	21,3	21,3	21,3	21,3	19,9	16,9	12,4				
9,0	19,9	20,4	21,3	21,3	21,1	19,5	16,4	12,3	8,9			
10,0	19,5	19,8	21,3	21,3	20,7	19,0	16,0	12,3	8,9	6,5		
12,0	19,1	19,0	19,6	19,9	19,9	18,0	15,1	12,0	8,9	6,5	4,9	
14,0		18,4	18,8	19,1	19,1	17,1	14,4	11,6	8,9	6,5	4,9	
16,0		15,7	17,2	17,7	17,4	16,2	13,7	10,9	8,9	6,5	4,9	
18,0			14,8	14,7	14,4	13,9	13,0	10,2	8,9	6,5	4,9	
20,0				12,5	12,2	11,6	11,2	9,6	8,8	6,5	5,0	
22,0				10,7	10,4	9,9	9,5	9,0	8,3	6,5	5,0	
24,0					8,9	8,4	8,2	8,4	7,8	6,5	5,0	
26,0					7,7	7,2	7,7	7,8	7,3	6,5	5,0	
28,0						6,2	7,2	6,7	6,7	6,5	5,0	
30,0							5,7	6,3	5,9	6,1	5,7	5,1
32,0								5,6	5,2	5,3	4,9	4,5
34,0								5,1	4,9	4,6	4,2	3,8
36,0									4,2	4,0	3,5	3,2
38,0									3,6	3,4	3,0	2,7
40,0										2,9	2,5	2,2
42,0										2,5	2,1	1,7
44,0											1,7	1,3
46,0											1,3	1,0
48,0												0,6
Strangzahl	2	2	2	2	2	2	2	2	2	2	2	2

KRANAUSRÜSTUNG

TRAGLASTWERTE



HAUPTAUSLEGER
HA 52,2 m + SLS



BALLAST
0,0 t



SPURBREITE
5,4 m



MAX. SCHRÄGSTELLUNG
1,5°



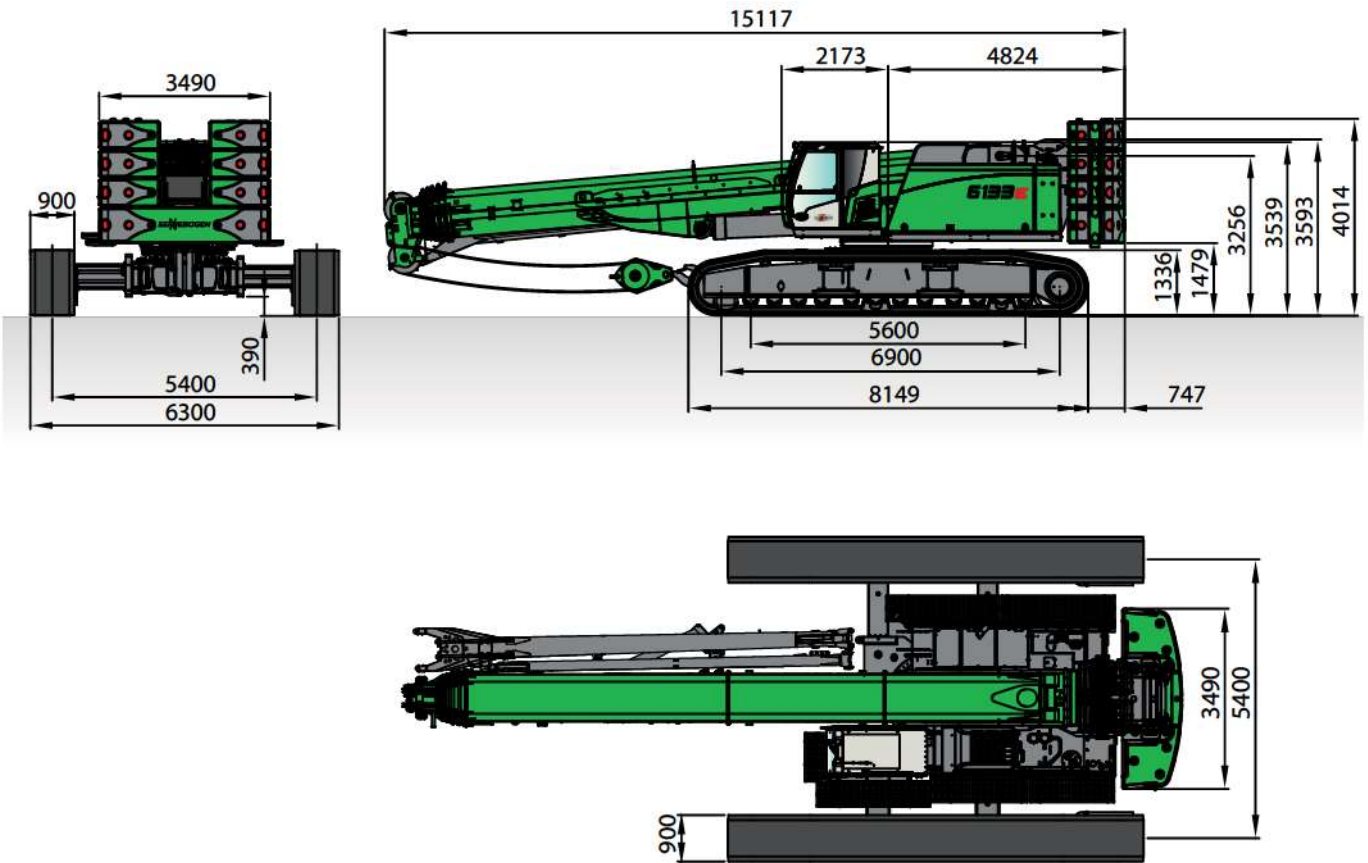
KRANAUSRÜSTUNG

AUSLADUNG [m]	AUSLEGERLÄNGE [m]										
	12,3	16,0	20,0	24,0	28,0	32,0	36,0	40,0	44,0	48,0	52,2
3,0	21,3	21,3									
4,0	21,3	21,3	21,3								
5,0	21,3	21,3	21,2	19,4							
6,0	21,3	21,3	20,3	18,7	15,8						
7,0	21,3	21,0	19,4	18,1	15,3	13,6					
8,0	20,5	20,3	18,4	17,4	14,8	13,3	12,2				
9,0	19,9	19,7	17,2	16,2	14,3	12,9	12,2	10,2			
10,0	19,5	19,2	16,1	15,2	13,7	12,5	12,1	10,2			
12,0	14,6	15,7	14,2	13,4	12,3	11,6	11,7	10,1			
14,0		12,0	12,6	12,0	11,0	10,4	11,0	10,0			
16,0		9,4	10,0	10,2	9,9	9,5	10,0	9,4			
18,0			8,1	8,3	8,4	8,3	9,2	7,6			
20,0				6,8	6,9	6,8	8,1	6,3			
22,0				5,6	5,8	5,7	6,1	5,2			
24,0					4,8	4,7	4,6	4,3			
26,0					3,9	3,8	3,8	3,5			
28,0						3,1	3,0	2,8			
30,0							2,5	2,4	2,2		
32,0								1,9	1,6		
34,0								1,4	1,2		
36,0									0,8		
Strangzahl	2	2	2	2	2	2	2	2	2	2	2

Tab.-Nr.: 6133R-75/2790/0,0+0,0/1019 SLS 1,5°

TRANSPORTABMESSUNGEN

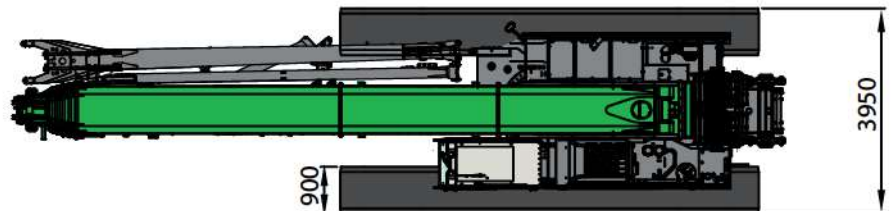
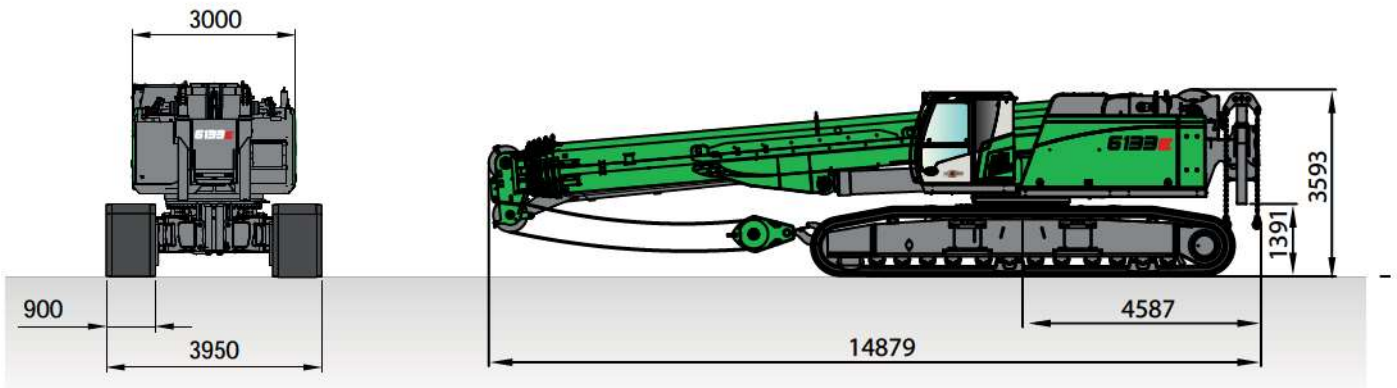
i **Gewicht:** ca. 119 t (2 Winden, 8 m Spitzenausleger, 80 t Haken, 35 t Gegengewicht, 900 mm 3-Steg-Bodenplatten)
Abmessungen: 15,2 x 3,95 x 4,0 m



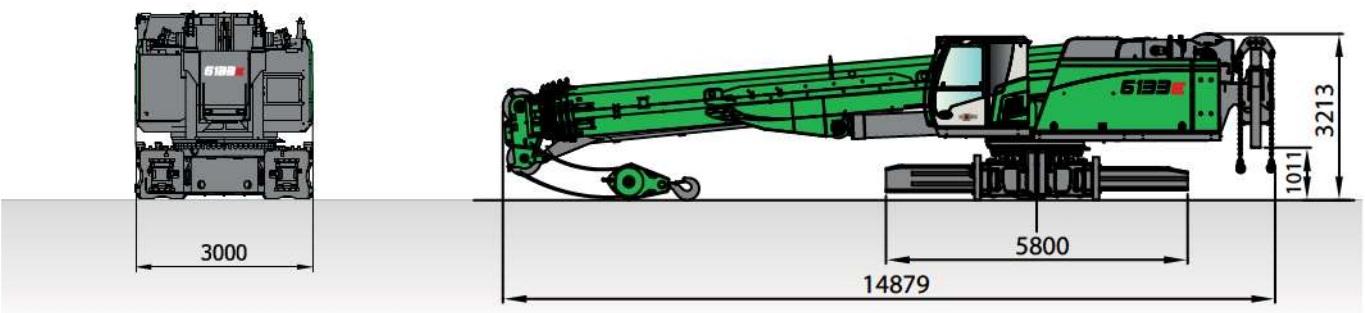
Maßangaben in [mm]

TRANSPORTABMESSUNGEN

i **Gewicht:** ca. 84 t (2 Winden, 8 m Spitzenausleger, 80 t Haken, ohne Gegengewicht)
Abmessungen: 14,9 x 3,95 x 3,6 m



i **Gewicht:** ca. 51,8 t (2 Winden, 8 m Spitzenausleger, 80 t Haken, ohne Gegengewicht, ohne Laufwerke)
Abmessungen: 14,9 x 3,0 x 3,2 m



Maßangaben in [mm]